



BURG
MECHANICS
Production in Perfection



BURG MECHANICS

Production in Perfection

Herzlich Willkommen bei **Burg
Mechanics!**

Wir haben uns auf die Fertigung von Produkten aus allen gängigen Metallen und Kunststoffen spezialisiert.

Unser Fokus liegt dabei auf höchster Präzision und Qualität, um unseren Kunden maßgeschneiderte Lösungen für ihre individuellen Anforderungen zu bieten.

Unsere Leistungen

Die folgenden Produkte stellen wir, in qualitativ-hochpräziser Ausführung, für Sie her:

Frästeile

Drehteile

Baugruppen



Frästeile

Unser moderner Maschinenpark mit 3- und 5-Achs-Fräsmaschinen ermöglicht es uns, Prototypen, Einzelteile oder Serienteile exakt nach ihren Wünschen herzustellen.

Durch eine optimale technische Ausstattung lassen sich verschiedenste Materialien auf unseren Maschinen einrichten. Alle Maschinen sind mit modernster 3D-Messtechnik ausgestattet und sorgen so für höchste Fertigungsqualität.

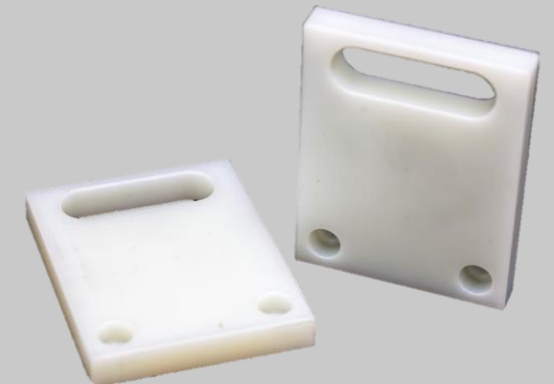
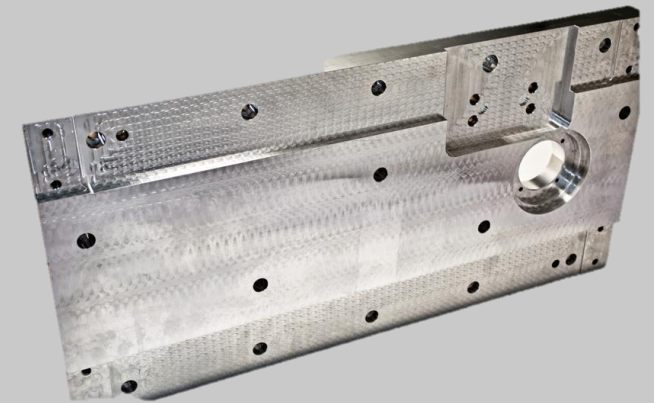
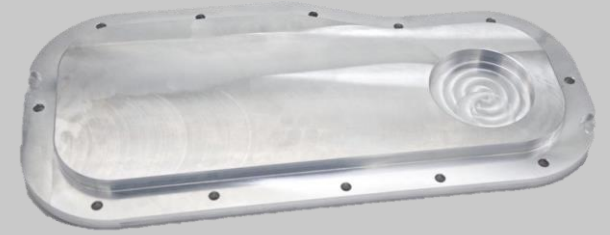
Die digitale Struktur und Vernetzung unseres Unternehmens verschaffen uns einen flexiblen Fertigungsprozess, der eine schnelle und pünktliche Lieferung garantiert.

Wir bieten Ihnen:

- Frästeile im Arbeitsbereich
700 x 600 x 500 mm bis 450kg
- Toleranzen bis $\pm 0,005$ mm
- Losgrößen von 1 – 50 Stück

Verfügbare Materialien:

- Aluminium
- Messing
- Kupfer
- Edelstahl
- Allgemeiner Baustahl
- Kunststoff



Drehteile

Wir fertigen für Sie qualitativ hochwertige Drehteile von Einzelstücken bis zu mittelgroßen Serienteilen aus verschiedenen Materialien.

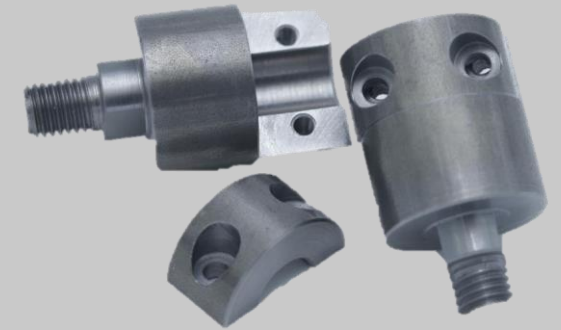
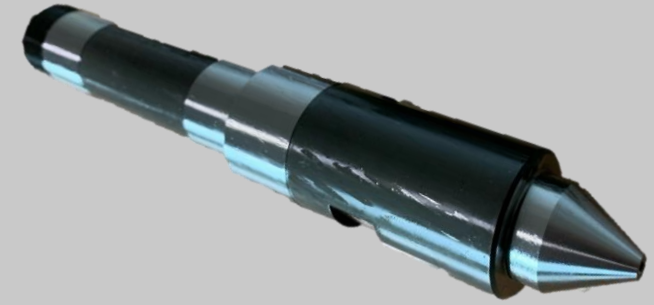
Unsere modernen technischen Anlagen und ein innovatives Fertigungsverfahren ermöglichen es uns passgenaue und einbaufertige Ergebnisse zu liefern. Durch jahrelange Zusammenarbeit mit speziellen Partnern können wir Ihnen auch das Rundschleifen der Bauteile, mit höchsten Ansprüchen an die Oberfläche, anbieten.

Wir bieten Ihnen:

- Drehteile $\varnothing 4 - \varnothing 200$ mm und 400 mm Länge
- Toleranzen bis $\pm 0,01$ mm
- Losgrößen 1 – 50 Stück
- Laserbeschriftung

Verfügbare Materialien:

- Aluminium
- Messing
- Kupfer
- Edelstahl
- Allgemeiner Baustahl
- Kunststoff



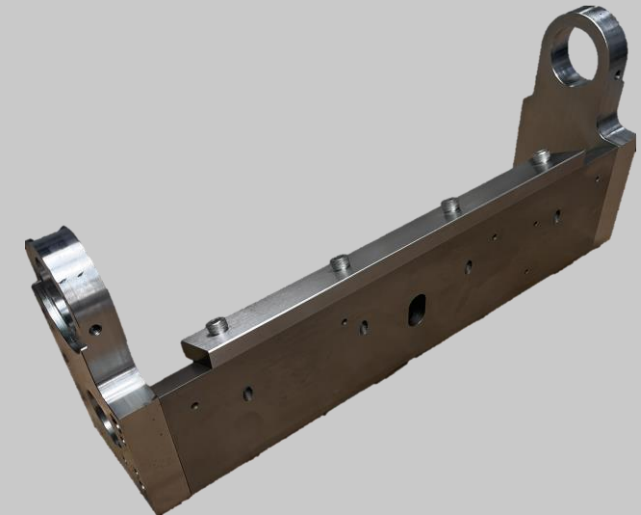
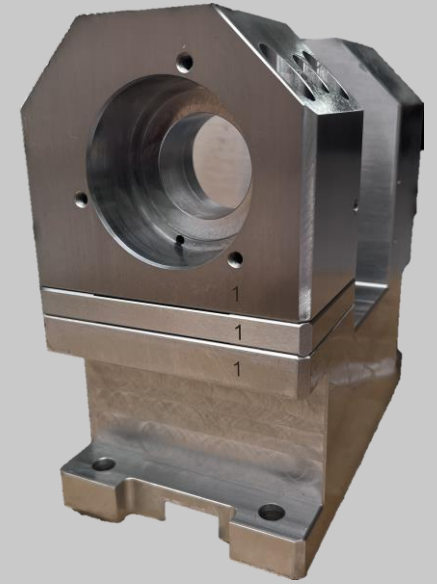
Baugruppen

Sparen Sie Zeit und interne Ressourcen, indem Sie unsere Leistung für die Baugruppenmontage nutzen. Wir übernehmen gerne die Herstellung einbaufertiger Bauteile und beschaffen alle notwendigen Normteile nach Ihren Wünschen.

Selbstverständlich gehören die Endprüfung und eine rückverfolgbare Dokumentation der Baugruppen zu unserem Leistungsspektrum. Gerne fungieren wir als kompetenter Ansprechpartner in der Planung, Entwicklung und Umsetzung Ihrer Produkte.

Wir bieten Ihnen:

- Vor-, Teil- oder Endmontage
- Losgrößen 1 – 50 Stück
- Beschaffung aller Normteile
- Endprüfung und Dokumentation

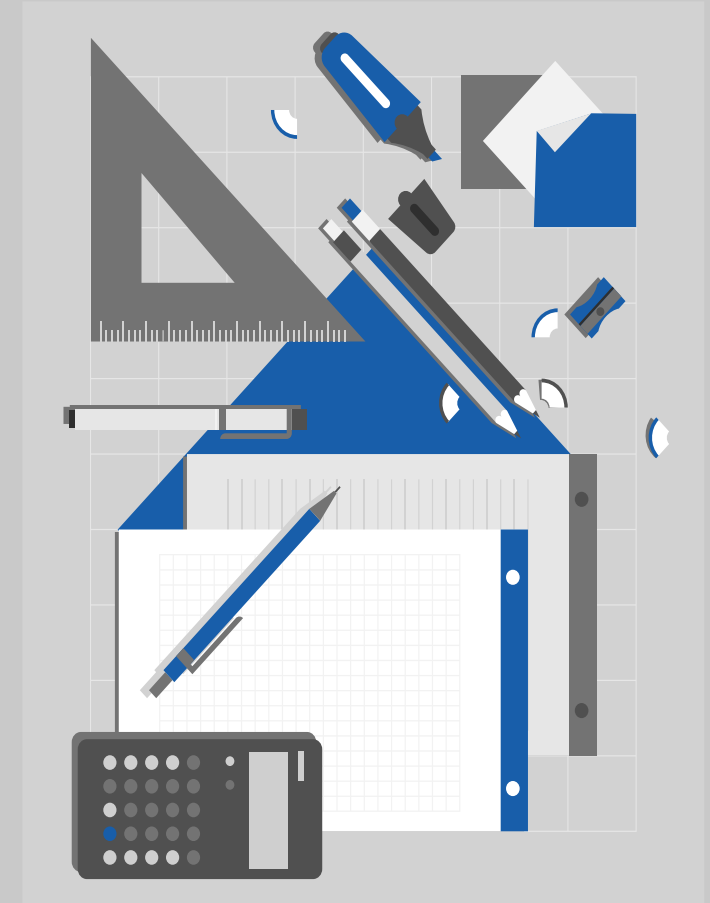


Prototypen

Gerne unterstützen wir Sie auch bei der Entwicklung und Umsetzung komplexer Prototypen. Wir beraten Sie in Sachen Fertigungsverfahren, technischer Umsetzung und Materialauswahl. Unsere innovativen Arbeitsprozesse und geringen Fertigungstoleranzen garantieren Ihnen ein Ergebnis nach ihren Vorstellungen.

Unser Unternehmen ist darauf spezialisiert, hochwertige Prototypen für eine Vielzahl von Branchen herzustellen, sei es für die Medizintechnik, den Maschinenbau oder ihre ganz spezifischen Anwendungen.

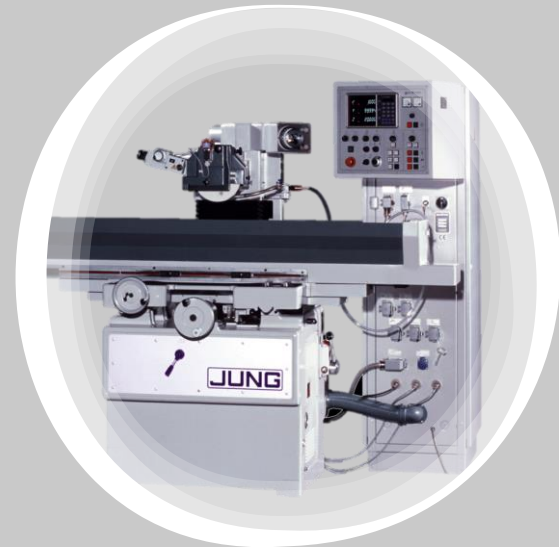
Egal, ob Sie einen funktionellen Prototypen für die Validierung Ihrer Idee, ein Modell für Präsentationszwecke oder eine Vorserie für umfangreichere Tests benötigen – Burg Mechanics ist Ihr zuverlässiger Partner auf dem Weg zum Erfolg.



Unser Maschinenpark

Die Burg Mechanics GmbH verfügt über ein innovatives und vielfältiges Inventar an Maschinen. Unsere digitalen und teilautomatisierten Fertigungsabläufe, sowie unsere hochqualifizierten Mitarbeiter ermöglichen es uns den qualitativen Ansprüchen unserer Kunden gerecht zu werden.

Verschaffen sie sich auf den folgenden Seiten einen Überblick über unsere Maschinen!



Unser Maschinenpark

Fräsen				
Anzahl	Typ	Modell	Verfahrweg	Toleranz
1x	5-Achsen	Mikron Mill E 700 U	700 x 600 x 500 mm	±0,005 mm
1x	3-Achsen	Hurco VMX 30	762 x 510 x 610 mm	±0,01 mm
2x	3-Achsen	Hurco VMX 24	610 x 510 x 610 mm	±0,01 mm

Drehen				
Anzahl	Typ	Modell	Verfahrweg	Toleranz
2x	CNC	Weiler W35	Ø 360 x 700 mm	±0,01 mm
2x	CNC	Hurco TM8	Ø 256 x 525 mm	±0,01 mm

Unser Maschinenpark

Schleifen				
Anzahl	Typ	Modell	Verfahrweg	Toleranz
1x	Flachschleifen	Jung JF520	600 x 250 x 300 mm	±0,002 mm
2x	Flachschleifen	Jung HF50	600 x 250 x 200 mm	±0,02 mm

Erodieren			
Anzahl	Typ	Modell	Verfahrweg
2x	Senkerodieren	Agie Compact 1	250 x 160 x 250 mm
1x	Drahterodieren	Agie Progress V3	500 x 350 x 426 mm

So erhalten Sie ihr Angebot in nur 3 Schritten

1. Loggen sie sich auf Burg-mechanics.de in das Bestellportal ein

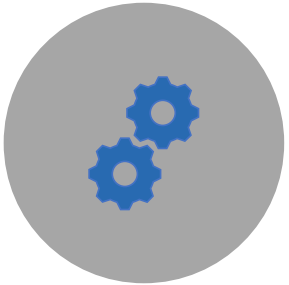


2. Laden sie die CAD-Datei ihres gewünschten Produkts hoch



3. Erhalten sie sofort ein Angebot

Unser Qualitätsversprechen



Hochwertige
Verarbeitung



Schnelle Lieferzeiten



Absolute
Kundenzufriedenheit

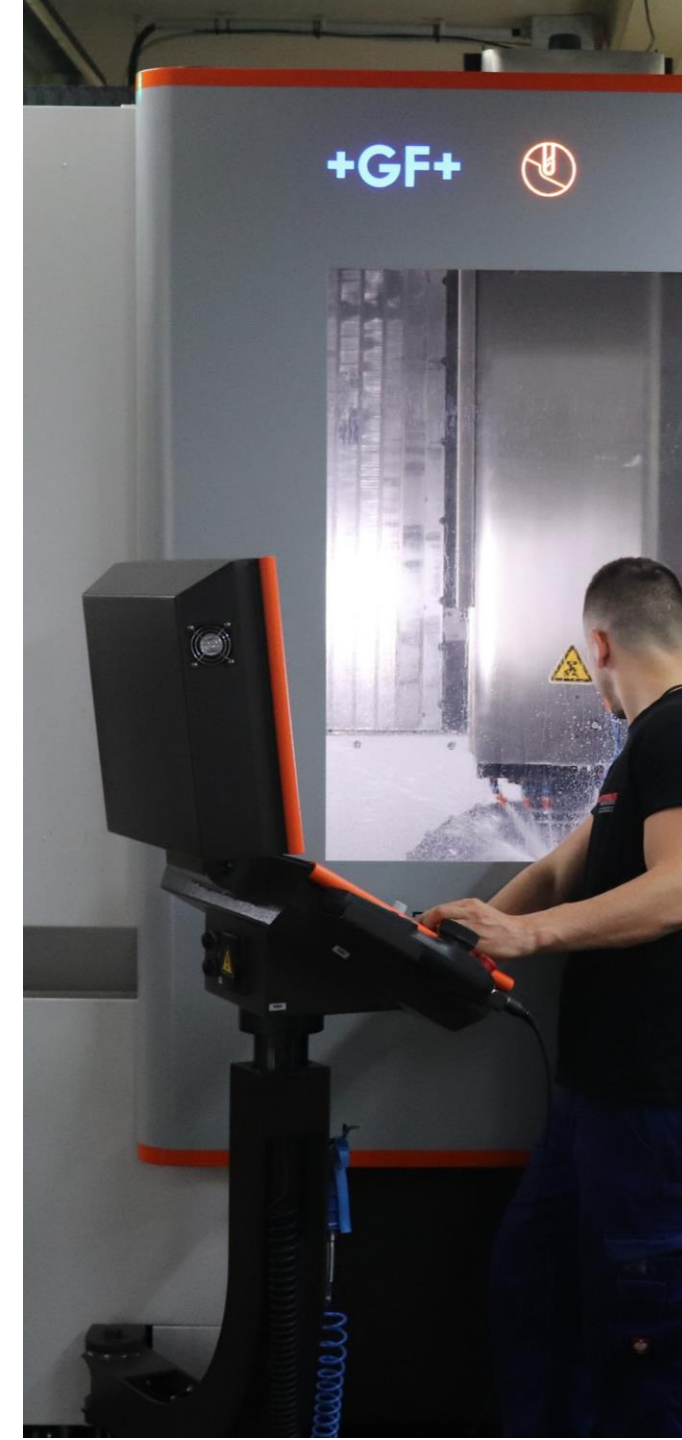


Maßgeschneiderte
Lösungen

Qualität bei Burg Mechanics

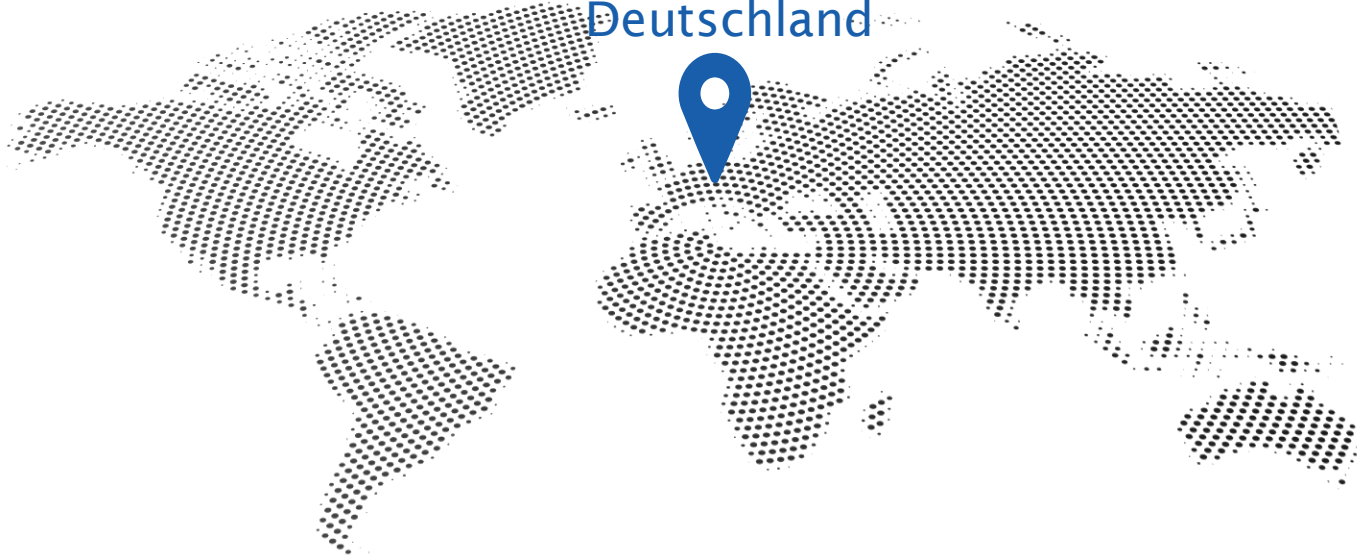
Unsere hochmodernen Fertigungseinrichtungen und unser erfahrenes Team stellen sicher, dass ihr Produkt mit höchster Genauigkeit hergestellt wird. Wir verwenden innovative Technologien und hochwertige Materialien, um ihnen Produkte von höchster Qualität zu liefern, die genau ihren Vorstellungen entsprechen

Jedes Projekt ist einzigartig, und wir behandeln es auch so. Wir arbeiten eng mit Ihnen zusammen, um Ihre Anforderungen zu verstehen und Ihnen maßgeschneiderte Lösungen anzubieten. Egal, ob es um spezifische Materialien, technische Anforderungen oder Designaspekte geht, wir passen uns an Ihre individuellen Ansprüche an.



Über Uns

Frankfurt am Main
Deutschland



Unser Produktionsstandort in Frankfurt am Main bietet optimale logistische Voraussetzungen für die Zusammenarbeit mit Kunden und Kooperationspartnern im deutschsprachigen Raum.

Über Uns

Die Burg Mechanics GmbH wurde gegründet, um individuell maßgeschneiderte metallische Erzeugnisse für den Einsatz bei spezialisierten Maschinen und Anlagen innovativ zu fertigen. Das Konzept Industrie 4.0 gilt als strukturelles Leitbild für Burg Mechanics.

Der Unternehmensgründer Sascha Burg war langjährig als Geschäftsführer eines Zerspanungsbetriebs tätig. Um seine Vision einer komplett digitalen Fertigung umzusetzen hat er hierfür nun die Burg Mechanics GmbH gegründet. Mit der Grundüberzeugung, dass schlanke Prozesse, digitale Workflows, perfekte Qualität und best-in-class Kundensupport Hand in Hand gehen.

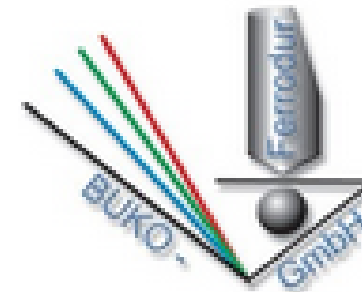
Über Uns

„Mein Ansporn ist es, den Kunden qualitativ hochwertige Produkte, zu einem vernünftigen Preis und mit schneller Lieferung anzubieten. Ich habe in meiner Karriere viele Fertigungsbetriebe kennengelernt und es gibt wenige die umfassend effektiv für den Kunden arbeiten. Industrie 4.0 bietet hier ausgezeichnete Möglichkeiten dies zu ändern.“ – Sascha Burg



Operatives Netzwerk

Die Burg Mechanics GmbH verfügt über ein umfassendes Netzwerk an Kooperationspartnern. Die Unterstützung von und Kooperationen mit spezialisierten, flexiblen und effizienten Partnern aus diesem Netzwerk gehört zur DNA der Burg Mechanics GmbH.



Kontakt:

E-Mail: info@burg-mechanics.de

Telefon: +49 (0) 171-1900173

Burg Mechanics GmbH
Am Hasensprung 3
61462 Königstein im Taunus

